

h

# Optimiranje oskrbnih procesov

6 SIGMA DELAVNICA

22. maj 2009

Jagrič Srečko





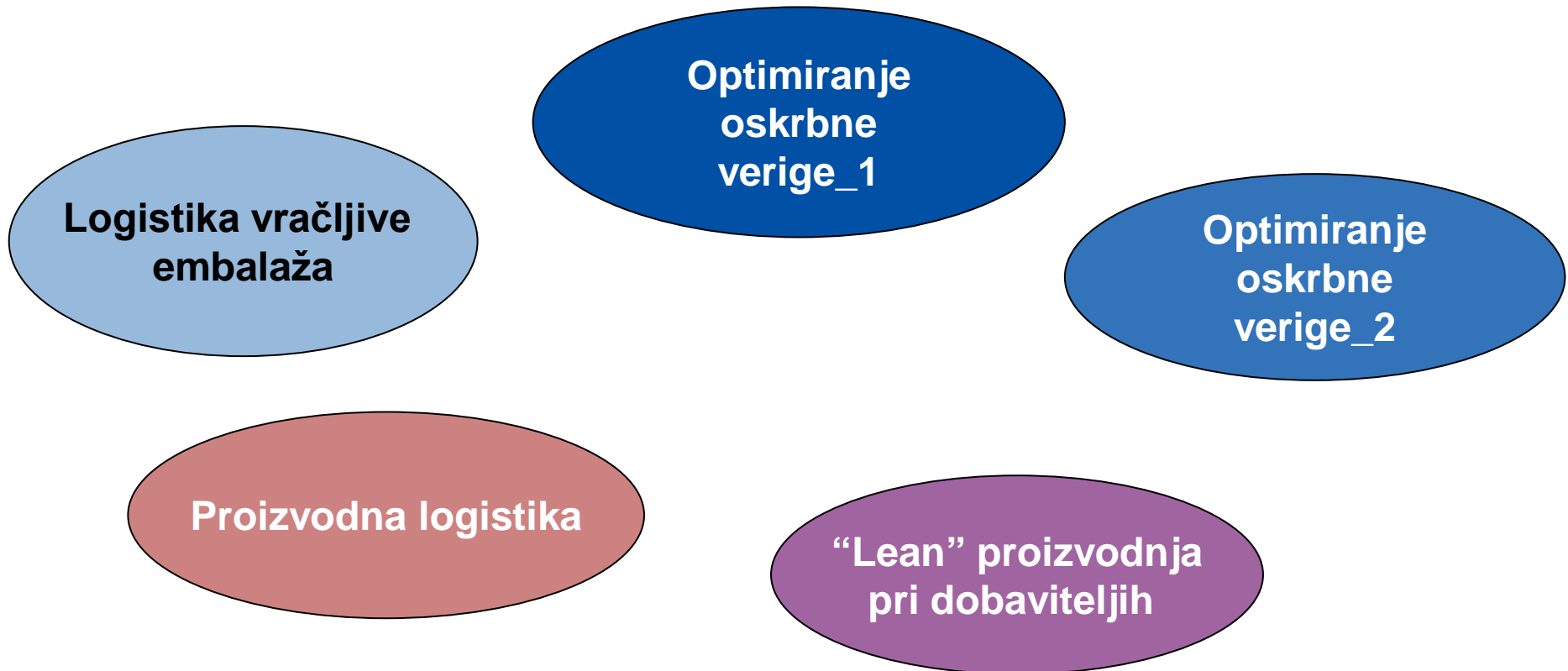
## Supply chain management in Six Sigma v BSH Hišni aparati d.o.o. Nazarje

- Organizacija je prepoznala veliko vlogo in vpliv SCM procesov na poslovanje celotnega podjetja v poznih devetdesetih letih.
- Večina izboljšav je bila usmerjena v zniževanje stroškov.

### Zakaj SCM in Six Sigma?

- Ekstenziven pristop v izvajanju SCM procesov in rešitev, ter sodobna orodja za optimiranje procesov, so nekaj let kasneje v organizaciji ustvarila zavest, da je prostor za izboljšave v SCM procesih še zelo velik.
- Vodstvo se je odločilo izkoristiti dobre izkušnje iz drugih Six Sigma projektov še v SCM procesih.

## Projekti vodeni po metodologiji Six sigma



## Potek projektov

- Definicija projektov
- Definicija metrikov (KPI)
- Procesi – dejansko stanje
- Procesi – željeno stanje
- Šolanje, smernice

## Projektni nalog

Black Belt/Green Belt:	Kraj/obrat:	Status-datum:
Jagrič S.	BSH H.a. Nazarje, Slovenija / PT	
Naziv:		
Optimiranje notranje logistike		
Definicija problema:		
<p>V sedanjem stanju so časi dobav v skladišče in iz skladišča dolgi.          Embalarne enote ne ustrezajo zahtevam.          Ročen vnos podatkov v računalnik povzroča slabo kakovost skladiščnih podatkov.          Produktivnost notranje logistike je prenizka.</p>		
Učinek sedanjega stanja:		
Ne-finančni učinki:	Finančni učinki:	
Nezadovoljstvo odjemalcev (neurejenost tovarne)		

## Projektni nalog

### Željeno stanje:

- Čas dobave v proizvodnjo <15 min
- Postopek naročanja materiala iz odd. PA in PM avtomatski – na osnovi plana
- Skladišče dostavlja material direktno na linijo/pufer
- Dobava samo v predpisanih embalirnih enotah
- Vnos podatkov v računalnik s črtno kodo
- Dvig produktivnosti za min. 25%
- Nič zastojev zaradi napačnih izdaj

### Pričakovane ovire:

- Urejanje vhodov (embalaža, označevanje)
- Postopek izbire dobavitelja opreme

Obseg projekta / žarišče (start / konec procesa, proizvod, kraj, dežela, razmejitev):

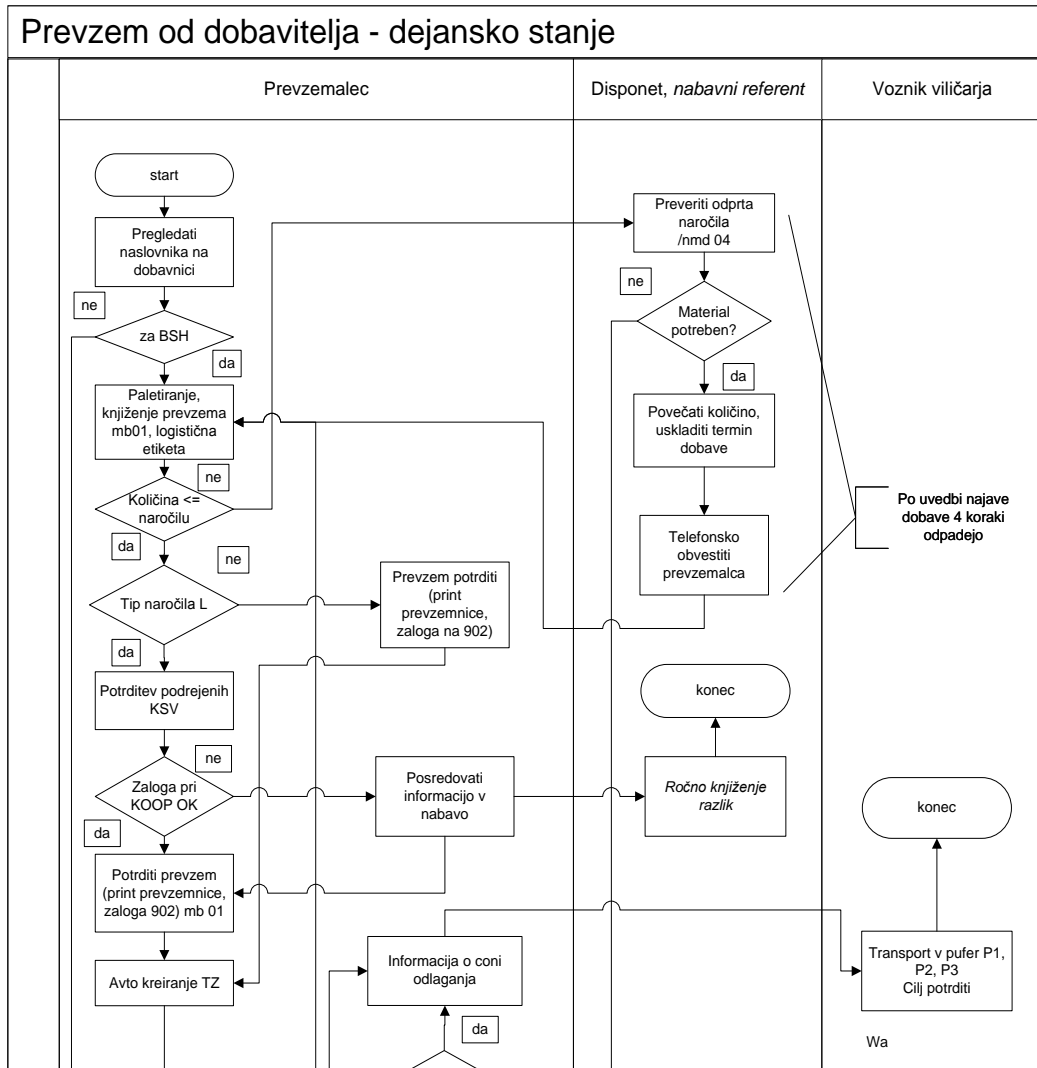
Od prevzema materiala na vhodu, skozi skladišče v proizvodnjo, zaključeno z odpremo gotovih proizvodov. Iz projekta je izključeno skladišče rezervnih delov vzdrževanja.

## Definicija metrikov

Razvili smo za projekt oz. proces specifične metrike na sekundarnem nivoju

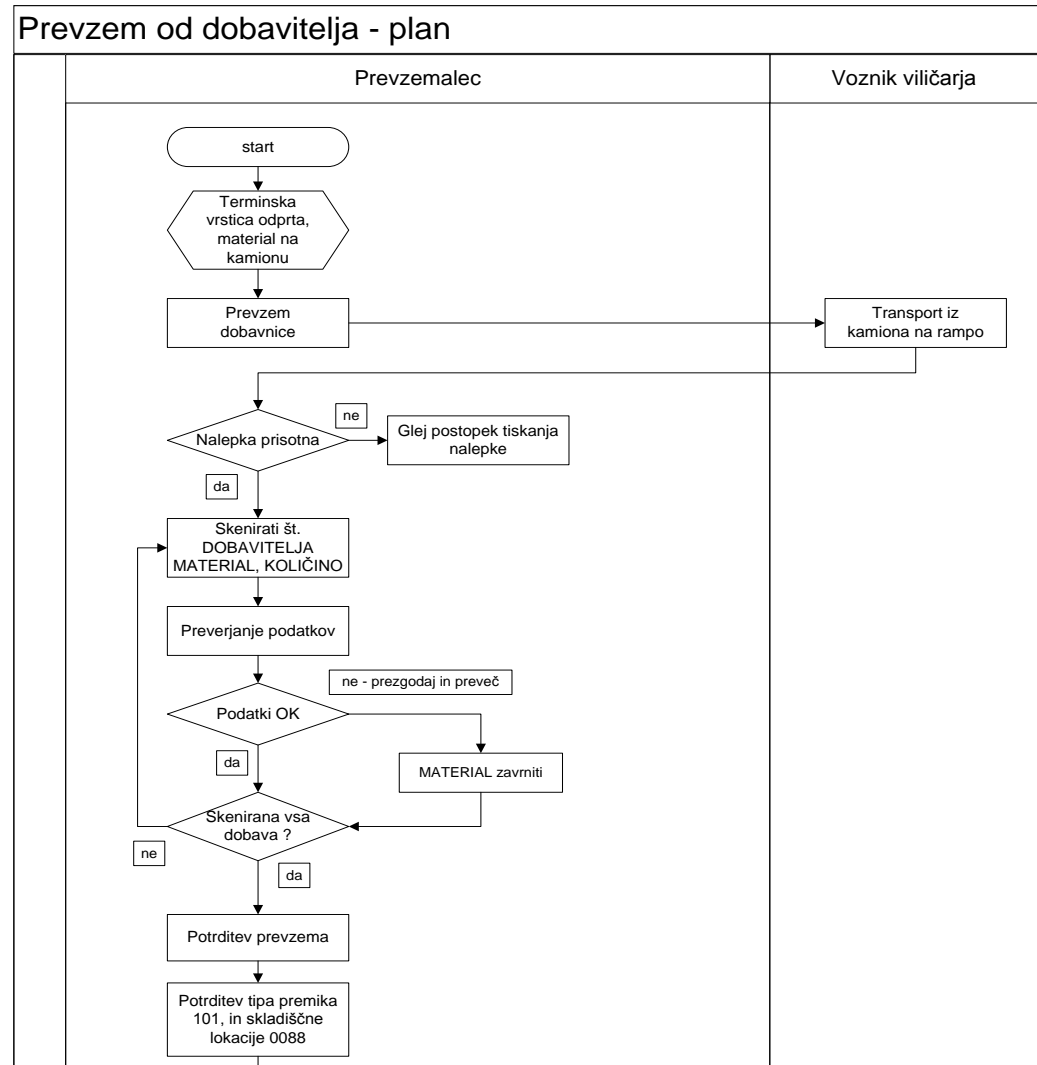
- Strošek notranje logistike / izdelan aparat
- Čas ležanja materiala v vhodi coni
- Čas realizacije transportnega naloga
- Točnost prevzemov vračljive embalaže
- Število delavcev / izdelan aparat

# Procesi-dejanski



## Procesi-planirani

- Iskanje izboljšav oz. dodanih vrednosti
- Osnova *informatikom* in *ponudnikom*



## Šolanje

- Izdelava podlog in izvedba šolanja
- Razložiti delovanje procesov in pomen podatkov
- Izmenjava dobrih praks, tudi mednarodno
- Poenotenje metod in tehnik pri delu

## Uvedene izboljšave

- Notranja logistika s podporo RF terminalov
- Avtomatsko naročanje materialov za proizvodnjo
- Logistični sporazumi
- Optimiranje MRP podatkov in obdelav
- Zmanjševanje papirnega poslovanja
- Klasifikacije v logistiki
- Uvedba Poka-yoke načel v procesih
- Portal dobaviteljev

## **Prednosti uporabe 6 Sigma in dejavniki uspeha**

- Projektna disciplina
- Sestava tima
- Poznavanje procesov in problematike
- Trajnost rezultatov
- Podpora vodstva in lastnikov procesov

## Zaključek

- V BSH Hišni aparati so optimalnejši oskrbni procesi omogočili nadaljnji razvoj cele organizacije in ustvarili znatne prihranke.
- S Six Sigma v SCM procesih je v mogoče v času recesije dosegti še boljše rezultate.